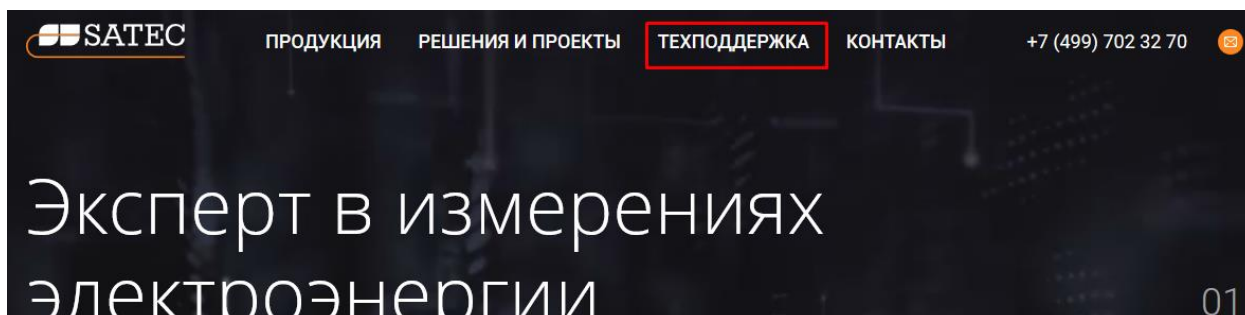


Загрузка, установка, первый запуск ПО PAS

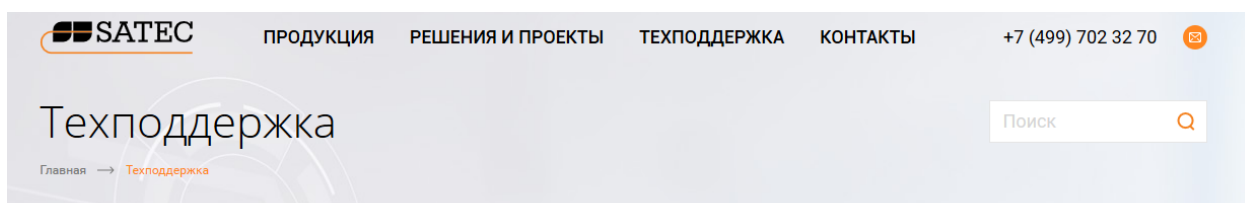
1 ЗАГРУЗКА СВЕЖЕЙ ВЕРСИИ ПО PAS

1.1 Зайдите на сайт satec-global.ru.

1.2 В меню сайта зайдите в раздел «Техподдержка»:



1.3. Выберите вкладку «Программа PAS»:



Вячеслав Иванов
Инженер

+7 (499) 702 32 70, доб. 3048

vivanov@satec-global.ru



Сергей Полещук
Инженер

+7 (499) 702 32 70, доб. 113

spoleshuk@zaoplc.ru

Паспорт

Руководство по эксплуатации

Тип средств измерений

ТИ для Беларуси

Задать вопрос

ТИ для Киргизии

Декларация ТС

Аттестация в ПАО «Россети»

Опросный лист

Программа PAS

Руководство пользователя и инструкции PAS

CAD-файлы

Полезные документы

1.4 Ниже откроется ссылка на архив с программой PAS. При нажатии начнётся скачивание:

В соседней вкладке можно скачать документацию к ПО PAS.

2 УСТАНОВКА ПО PAS

2.1 Для бесппроблемной установки ПО PAS разархивируем папку установки в любое удобное место.

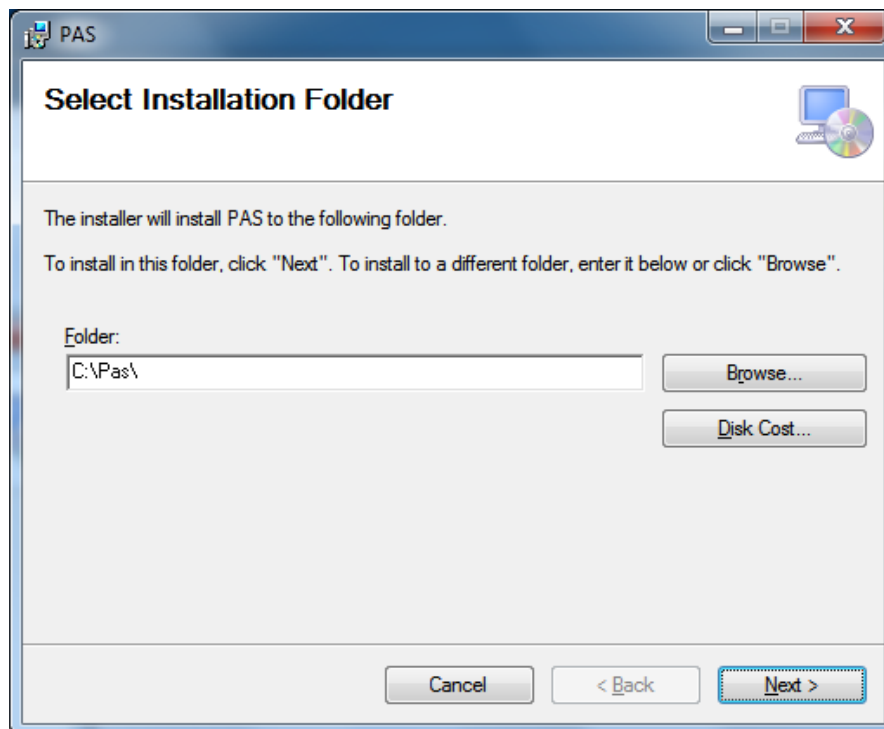
2.2 Запускаем файл «setup».

PasSetup.msi	37 370 368	36 691 576	2020-02-09 12:59
setup.exe	535 552	234 789	2020-02-09 12:59

2.3 Откроется помощник установки ПО PAS. На первом этапе нажимаем «Next >».



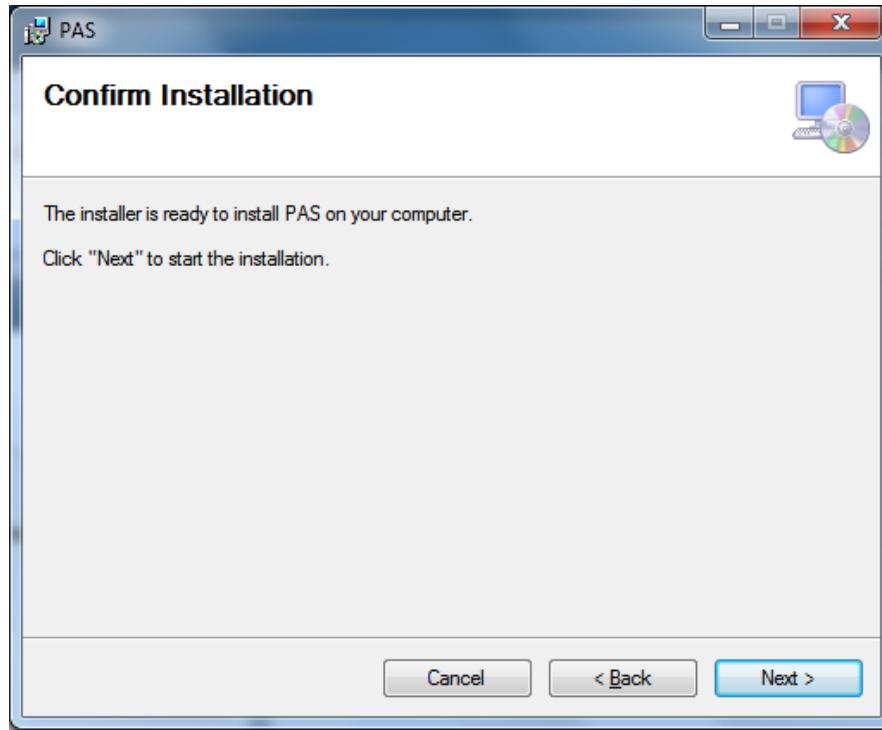
2.4 Откроется окно выбора места установки ПО PAS.



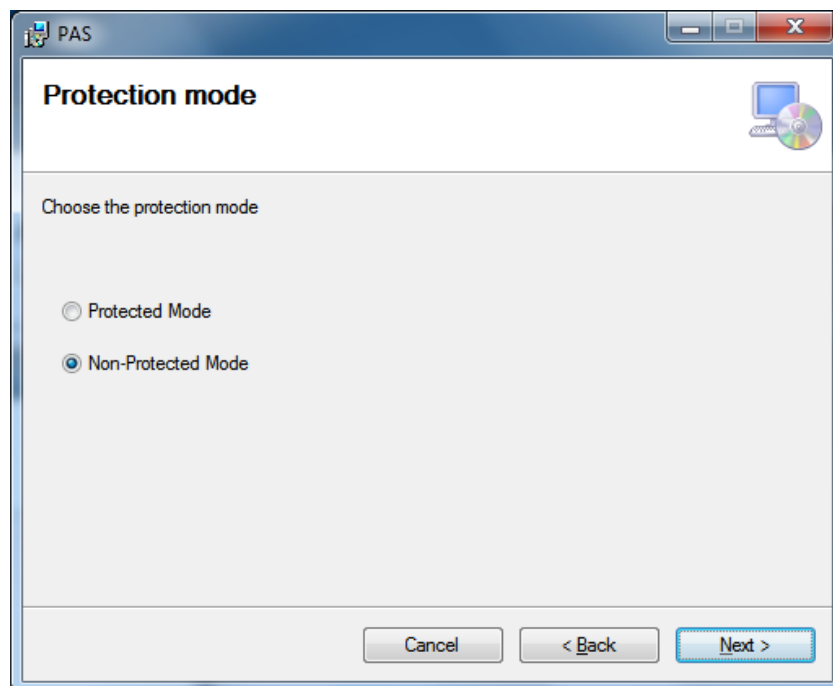
По умолчанию установка происходит в рекомендуемую папку «PAS» диска «С». Но, с помощью кнопки «Browse». Необходимо устанавливать именно в корень диска «С». Кнопка «Disk Cost» позволяет оценить оставшееся место на дисках Вашего ПК.

Для продолжения установки нажмите «Next >»

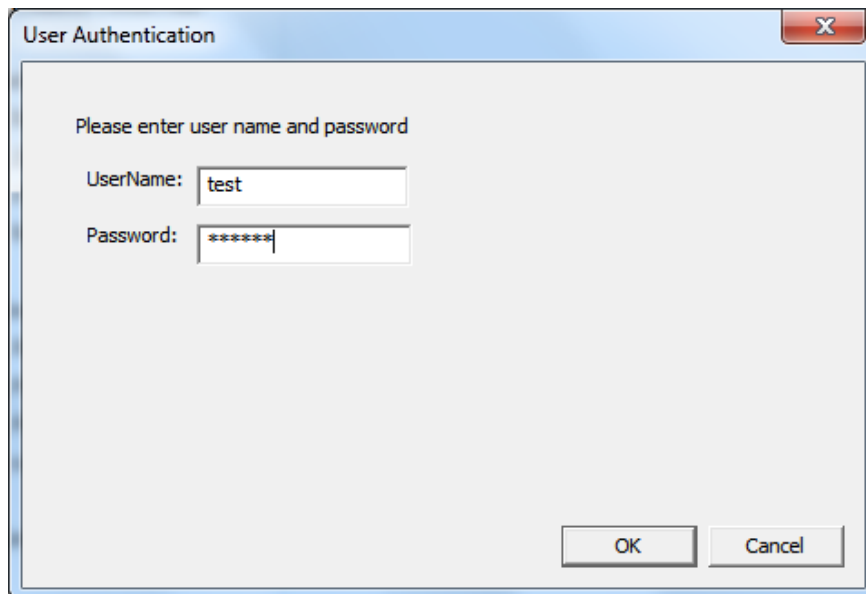
2.5 Следующий экран помощника оповещает, что установщик ПО PAS готов к установке. Нажимаем «Next >».



2.6 Предлагается выбрать режим защиты ПО PAS:



- Protected Mode – защищённый (паролем) режим. Каждый раз, для входа в ПО PAS потребуется вводить пароль, установленный Вами. Во время установки Вам будет предложено установить имя пользователя и пароль. Пароль должен содержать как буквы, так и цифры, длина пароля не меньше 6 символов. При входе в ПО PAS нужно ввести в появившееся окно «Имя пользователя» и «Пароль», заданные во время установки ПО. При неверном вводе одного из параметров вход в ПО PAS невозможен.

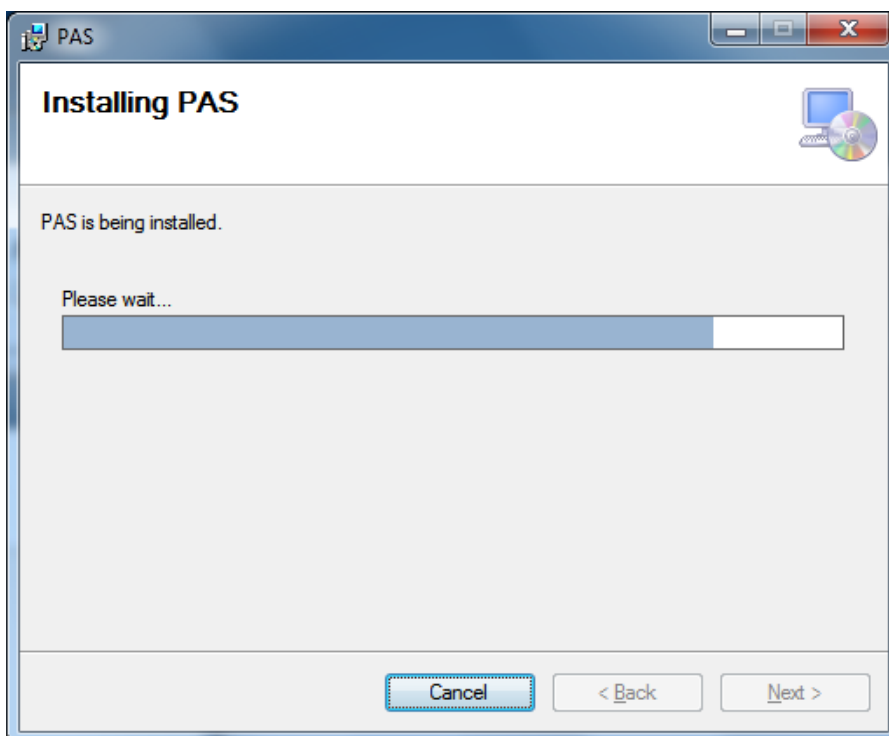


- Non-Protected Mode – не защищённый (без ввода пароля) режим. Для входа в ПО PAS не потребуется вводить какие-либо данные.

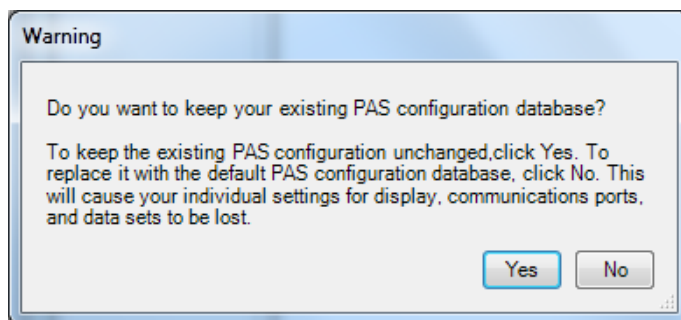
После установки ПО поменять режим будет невозможно.

После выбора режима (по умолчанию «без пароля») нажмите «Next >».

2.7 Начнётся процесс установки.

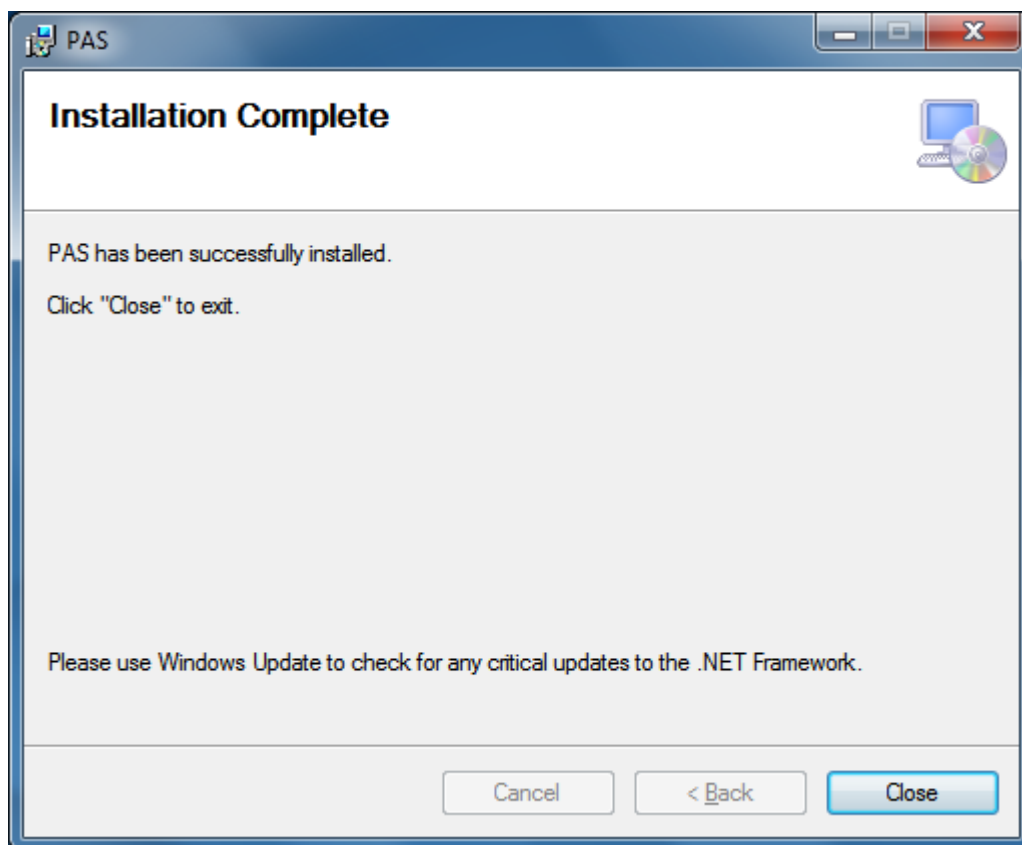


2.8 В процессе установки будет предложено сохранить существующие базы данных (сайты приборов).



Для сохранения нажмите «Yes», для удаления «No».

2.9 По завершению установки нажмите «Close».

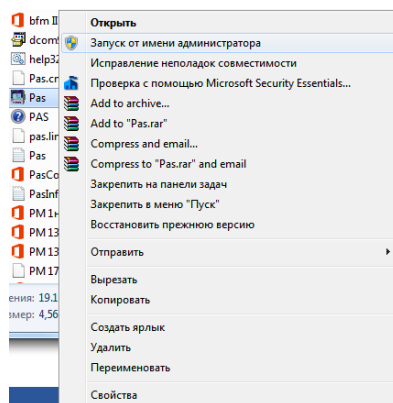


3 ПЕРВЫЙ ЗАПУСК ПО PAS

3.1 ПО PAS установлено. Найти приложение можно в папке установки (п. 1.11)

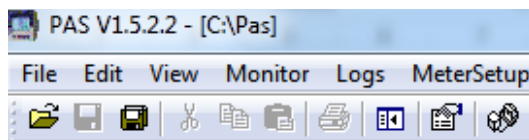
Имя	Дата изменения	Тип	Размер
debug_nonredist	12.03.2018 9:24	Папка с файлами	
GraphicsDbgRedist	12.03.2018 9:24	Папка с файлами	
Samples	12.03.2018 9:24	Папка с файлами	
Sites	12.03.2018 9:24	Папка с файлами	
TEMP	12.03.2018 8:58	Папка с файлами	
USB	12.03.2018 9:24	Папка с файлами	
Win32	12.03.2018 9:24	Папка с файлами	
Win64	12.03.2018 9:24	Папка с файлами	
x86	12.03.2018 9:24	Папка с файлами	
bfm II	12.01.2018 14:52	Файл ".MDB"	96 КБ
dcom95	23.04.1999 8:27	Приложение	1 201 КБ
help32_install	29.06.2017 11:16	Пакетный файл ...	1 КБ
Pas.cnt	29.06.2017 11:16	Файл ".CNT"	4 КБ
Pas	19.10.2017 11:47	Приложение	4 670 КБ
PAS	29.06.2017 11:16	Файл справки	50 КБ
pas.link	18.10.2017 16:35	Файл ".LINK"	1 КБ

Первый запуск рекомендуется проводить от имени администратора системы. Для этого: - нажмите правой клавишей мыши на значке приложения и в контекстном меню выберите «Запуск от имени администратора»



В зависимости от прав учётной записи под которой был выполнен вход в систему, возможно придётся ввести имя и пароль администратора для продолжения.

3.2 После первого запуска ПО PAS обратите внимание на версию ПО. Она будет отображаться в верхнем левом углу. После версии ПО указывается местоположение программы в файловой системе

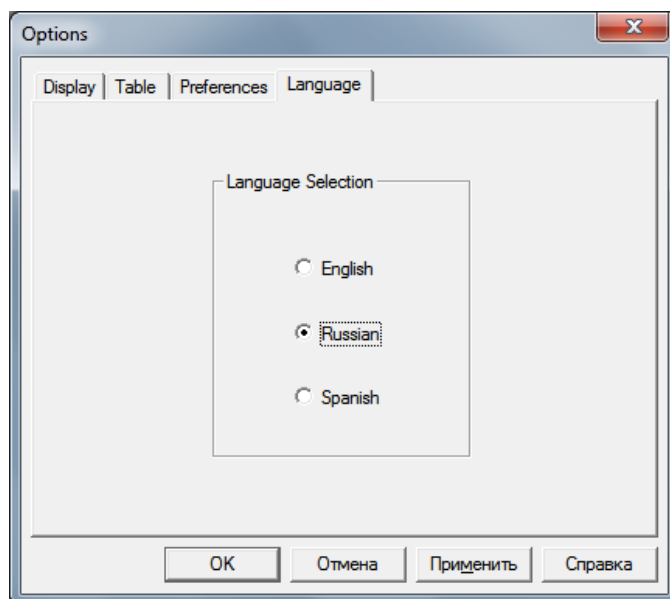


3.3 Для перехода на русский язык проделайте следующее:

- зайдите в «Options» раздела «Tools»

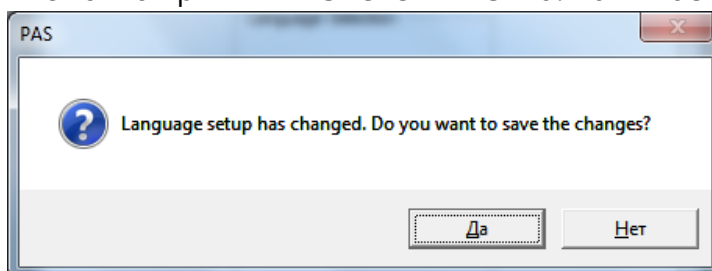


- в окне настроек «Options» выберите вкладку «Language» и на ней выберите пункт «Russian».

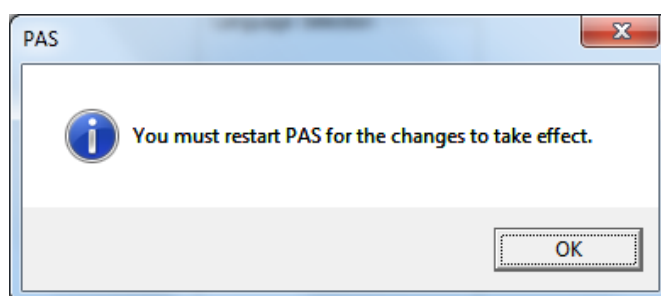


Затем нажмите «OK».

- появится окно принятия изменения языка. Нажимаем «Да».



- появляется окно, информирующее о необходимости перезапуска ПО PAS для вступления новых настроек в силу.



Нажимаем «OK» и перезапускаем ПО PAS.

Инженеры Технической поддержки SATEC в России постараются ответить на ваши вопросы:

Вячеслав Иванов: +7 (499) 702 32 70, доб. 3048 vivanov@satec-global.ru

Сергей Полещук: +7 (499) 702 32 70, доб. 113 spoleshuk@zaoplc.ru

© ООО «ПЛЦ АС», 2020.

